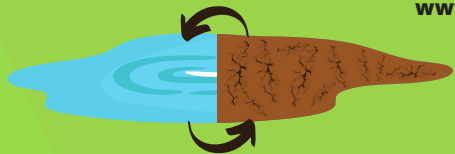


¿QUÉ ES UNA LAGUNA TEMPORAL?

Son ecosistemas acuáticos continentales característicos del clima mediterráneo, que solo tienen agua una parte del año. Es decir, alternan fase seca y fase acuática. Todos los organismos que las habitan están adaptados a esta peculiaridad, y son capaces de sobrevivir los largos periodos secos. Las lagunas temporales están entre los hábitats más amenazados, ¡por eso es tan importante aprender de ellas, conocerlas, y protegerlas! ¿Quieres saber más?

www.respondproject.eu
www.climariskinpond.com
[@climariskinpond](https://twitter.com/climariskinpond)



L Larva
A Adulto

Este material ha sido elaborado con fines divulgativos no comerciales, utilizando algunos recursos gráficos de las fuentes citadas a continuación:

- Clave de macroinvertebrados elaborada por el Stroud Water Research Center
- Tachet, H., Richoux, P., Bournaud, M., & Usseglio-Polatera, P. (2010). Invertébrés d'eau douce: systématique, biologie, écologie (Vol. 15, pp. 89-10). Paris: CNRS éditions.
- www.biodiversidadvirtual.org, gestionado por la asociación Fotografía y Biodiversidad

STROUD
 WATER RESEARCH CENTER

FOTOGRAFÍA
 y BIODIVERSIDAD

Grandes branquiópodos

Clase Branchiopoda

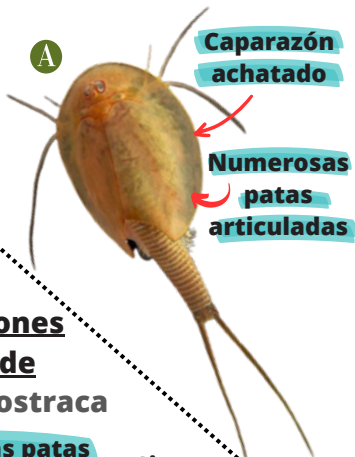
Camarones almeja

Superorden
 Conchostraca



Camarones escudo

Orden Notostraca



Camarones duende

Orden Anostraca



Ranas, ranitas, sapos y sapillos

Orden Anura



Anfibios

Clase Amphibia

Tritones

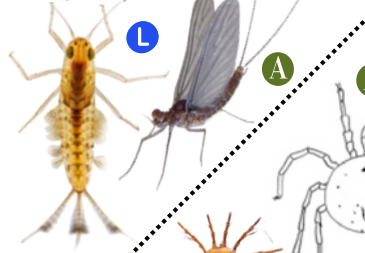
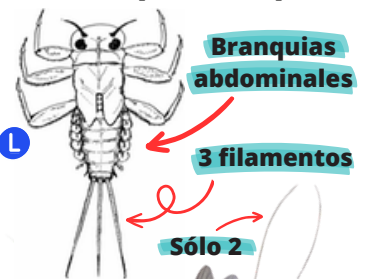
Orden Caudata



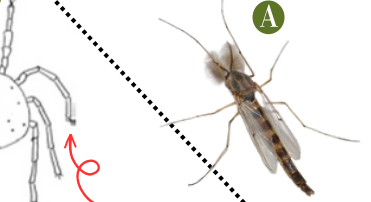
MACROFAUNA DE LAS LAGUNAS TEMPORALES



Efímeras
Orden Ephemeroptera



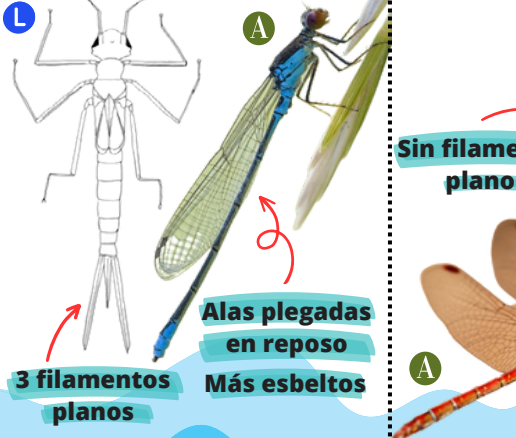
Dípteros
Orden Diptera



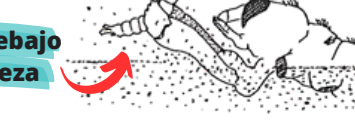
Odonatos
Orden Odonata



Caballitos del diablo
Suborden Zygoptera



Libélulas
Suborden Anisoptera



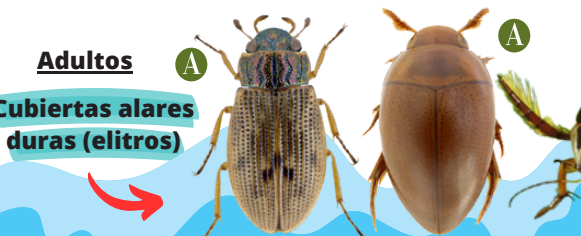
Libélulas
Suborden Anisoptera



Escarabajos acuáticos
Orden Coleoptera



Escarabajos acuáticos
Orden Coleoptera



Chinches acuáticas
Orden Hemiptera



Chinches acuáticas
Orden Hemiptera

